



Мультифункція

Cal. VX9JE

Movement Size

12 3/4'''

Casing Diameter

Ø 28.6mm

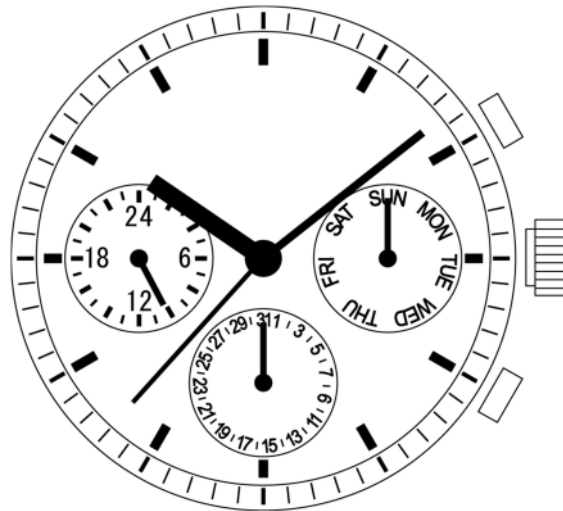
Height

3.99mm

Battery Life

SR927SW

3 years



S.EPSON PRODUCTS
JAPAN TECHNOLOGY & QUALITY

Функции

- и Часовая, минутная и секундные стрелки
- и День недели, дата, 24 часовой формат

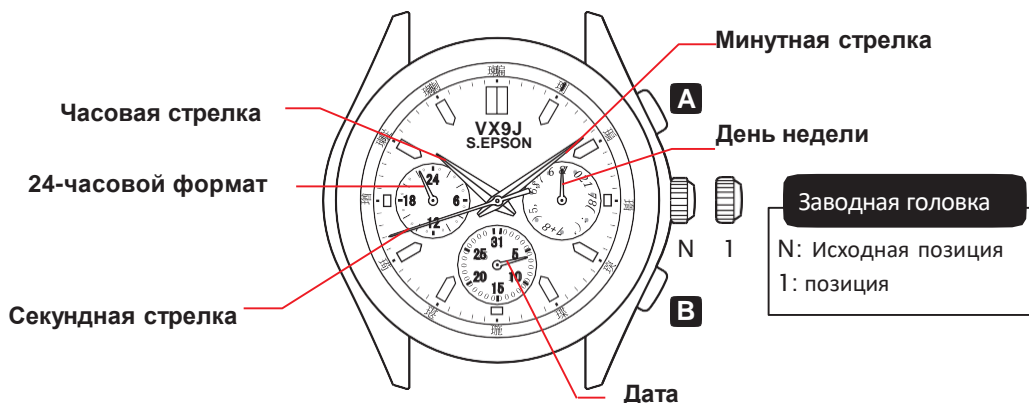


Таблица соответствий степени водозащиты:

Водонепроницаемость (Water Resistant)	Сфера применения	Примечания
Water Resistant 3ATM (30m)	Каждодневное использование Выдерживают дождь и умеренное мытьё рук.	Несовместимы с водными процедурами.
Water Resistant 5ATM (50m)	Допустимо подводное погружение на короткий срок.	Запрещается плавание.
Water Resistant 10ATM (100m)	Разрешаются водные виды спорта.	Не применяются при нырянии.
Water Resistant 20ATM (200m)	Допустим профессиональный спорт в воде + акваланг.	Пребывать под водой разрешается в пределах двух часов.

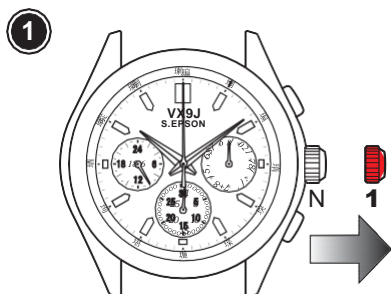


CAL.VX9J

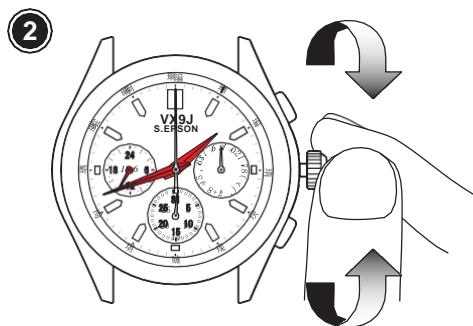
3 Hands 3 Eyes

2/3
Instructions

Как установить время



- Вытяните заводную головку до положения первого щелчка, когда секундная стрелка находится в положении 12 часов.



Поверните, чтобы установить время, принимая AM / PM во внимание



- Верните заводную головку в исходное положение.

Техника настройки

- 24-часовая стрелка движется соответственно с часовой стрелкой.
- При установке часовой стрелки убедитесь, что 24-часовая стрелка установлена правильно.
- При установке минутной стрелки продвиньте ее на 4-5 минут раньше желаемого времени, а затем верните ее обратно к точному времени.



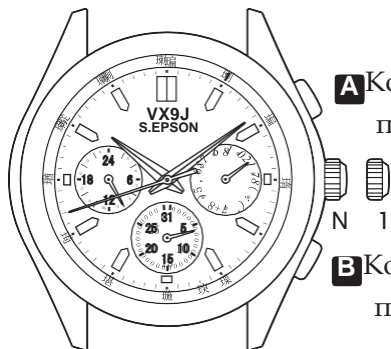
S.EPSON Products
JAPAN TECHNOLOGY & QUALITY
www.timemodule.com

CAL.VX9J

3 Hands 3 Eyes

3/3
Instructions

Как установить дату и день недели.



A Коррекция дня: при каждом нажатии кнопки A стрелка дня переходит на следующий день.

B Коррекция даты: при каждом нажатии кнопки B стрелка даты перемещается на один день вперед.

Примечание

- Не устанавливайте стрелку даты между 9:00 вечера. и 4:00 утра. В противном случае дата не будет отображаться должным образом.
- При настройке стрелки даты убедитесь, что она перемещается правильно с шагом в один день.
- Необходимо скорректировать дату в первый день после 30-дневного месяца и февраля.



S.EPSON Products

JAPAN TECHNOLOGY & QUALITY

www.timemodule.com