



MULTI - FUNCTION

Cal. VX3JE

Movement Size

10 1/2'''

Casing Diameter

**Ø
23.3mm**

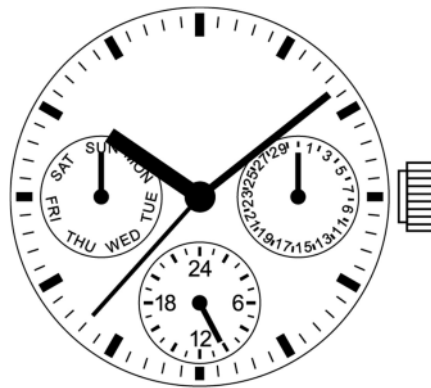
Height

3.05mm

Battery Life

SR920SW

3 years



S.EPSON PRODUCTS
JAPAN TECHNOLOGY & QUALITY

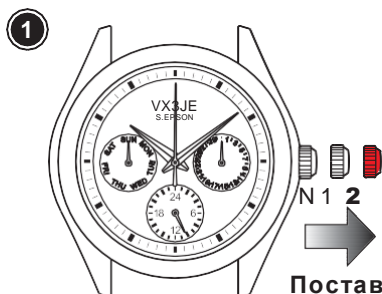


Позиции заводной головки			
0 исходная		1 Позиция	2 Позиция
Заводная головка	Свободное положение	Повернуть против часовой стрелки для изменения даты	Установка времени (смена дня)

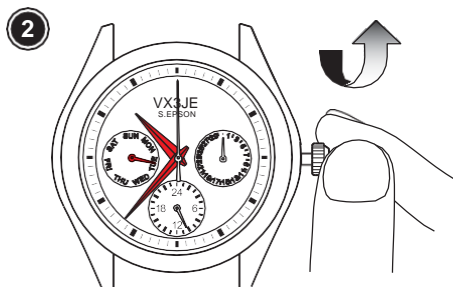
◆ Сроки изменения даты / дня

- Стрелка даты движется вперед на один день между 11:00 вечера и 12:00 полночь.
- Дневная стрелка движется вперед на один день между 2:00 и 4:00 утра.

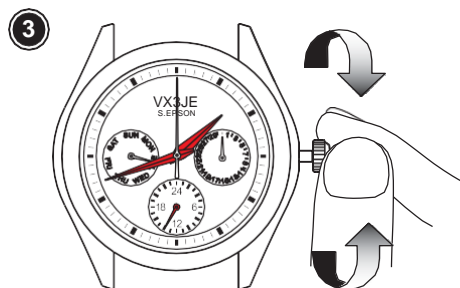
Как установить время и день недели



- Потяните заводную головку до положения 2-го щелчка, когда секундная стрелка находится в положении 12 часов.



- Поверните заводную головку по часовой стрелке, чтобы продвигать часовой и минутный стрелки до тех пор, пока день недели не будет установлен на нужный день недели.
- *Примечание: дневная стрелка не будет двигаться назад, повернув головку против часовой стрелки.*



- Поверните, чтобы установить время, затрачиваемое на AM или PM.



- Верните заводную головку в нормальное положение.

◆ Техника предварительной настройки

- Чтобы быстро ускорить день, верните часовую и минутную стрелки на 4-5 часов после изменения дня (с 11:00 до 4:00), а затем продвигайте их снова, пока на руке дня не будет установлено значение следующий.

Примечание: дневная стрелка не будет двигаться назад, повернув головку против часовой стрелки.

- 24-часовая стрелка перемещается соответственно часовой стрелкой.

- При настройке часовой стрелки убедитесь, что 24-часовая стрелка правильно установлена.

- При настройке минутной стрелки продвигайте ее на 4-5 минут вперед, а затем верните ее в нужное время.



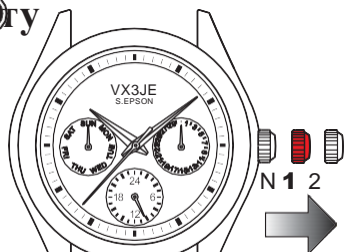
CAL.VX3JE

3 Hands 3 Eyes

3/3
Instructions

Как установить

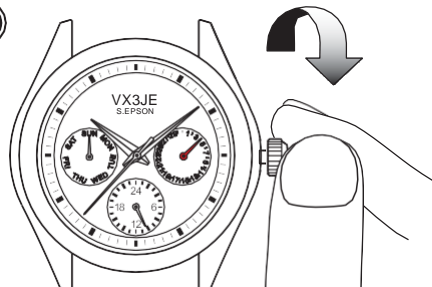
1-го



Поставьте заводную
головку в 1 Позицию

- Потяните заводную головку до положения 1-го клика.

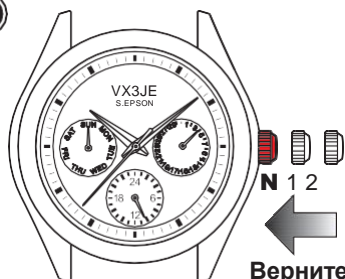
2



- Поверните головку против часовой стрелки, чтобы установить дату.

Примечание. Стрелка даты не будет двигаться назад, повернув головку по часовой стрелке.

3



Верните в
исходное
положение

- Верните заводную головку в нормальное положение.

◆ Техника предварительной настройки

- Не устанавливайте дату с 9:00 до 23:00. и 1:00 утра. В противном случае он может не поворачиваться должным образом.
- Устанавливая дату, убедитесь, что она правильно перемещается с шагом в один день.
- Необходимо настроить дату в первый день после 30-дневного месяца и февраля.



S.EPSON Products

JAPAN TECHNOLOGY & QUALITY

www.timemodule.com

CAL.VX3JE

3 Hands 3 Eyes

Таблица соответствий степени водозащиты:

Водонепроницаемость (Water Resistant)	Сфера применения	Примечания
Water Resistant 3ATM (30m)	Каждодневное использование Выдерживают дождь и умеренное мытьё рук.	Несовместимы с водными процедурами.
Water Resistant 5ATM (50m)	Допустимо подводное погружение на короткий срок.	Запрещается плавание.
Water Resistant 10ATM (100m)	Разрешаются водные виды спорта.	Не применяются при нырянии.
Water Resistant 20ATM (200m)	Допустим профессиональный спорт в воде + акваланг.	Пребывать под водой разрешается в пределах двух часов.



S.EPSON Products

JAPAN TECHNOLOGY & QUALITY

www.timemodule.com